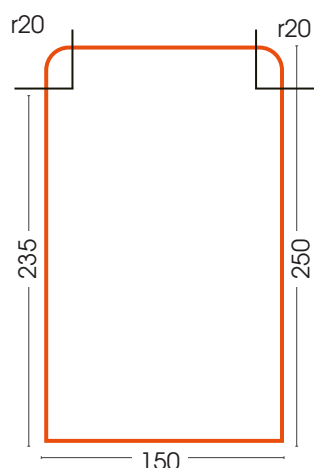
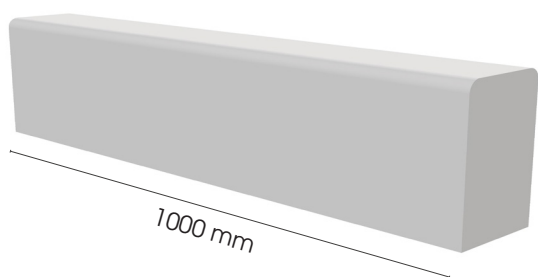


## BORDURE PISTE CYCLABLE

Nouvelle bordure béton avec **un double chanfrein** fabriquée dans notre usine de CHENON (16).

Fabriquée dans le cadre d'un chantier spécifique sur la CDA La Rochelle, elle permet d'**être intégrée dans une voirie neuve** afin de **délimiter l'espace** dédié pour la circulation des vélos. Mais vous pouvez lui trouver d'autres usages !!



### COULEURS DISPONIBLES



Gris

### Caractéristiques :

- Longueur 1 m
- Poids maximum 85 kg
- Palettisation par 16 unités
- Hauteur de bordure importante (250mm) pour calage hauteur de vue selon besoins

La route est devenue en milieu urbain un espace partagé de (co utilisation)

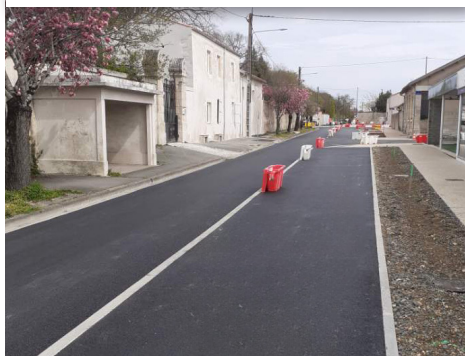
**Et si j'intégrai cette bordure dans des voiries existantes pour sécuriser certaines zones « de partage »**



Réf. article

FAB03784

Exemple de chantier



Palettisation



Profil de bordure

