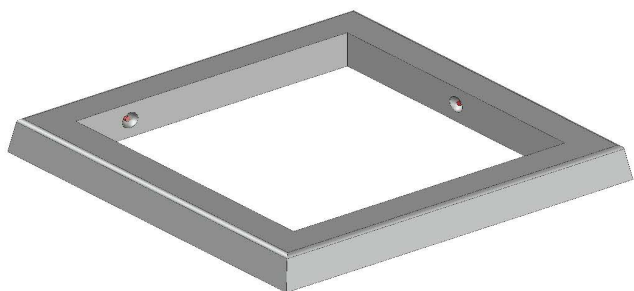
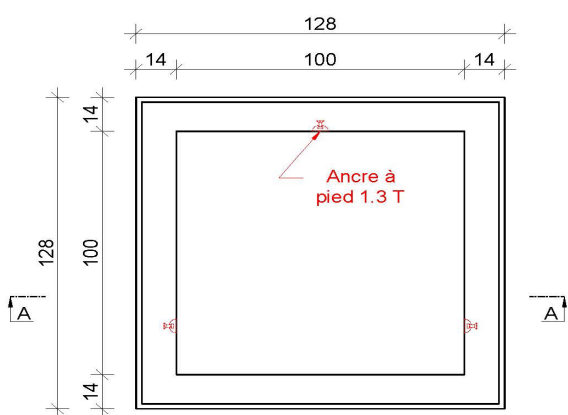


BORDURE ENTOURAGE D'ARBRE

Nouvelle bordure béton carré 1m x 1m fabriquée dans notre usine de Le Garric (81). Elle permet de **délimiter les fosses de plantation** pour intégration de végétation dans le cadre d'aménagements de voirie, parkings, ...



Vue de dessus



Coupe



COULEURS DISPONIBLES



Caractéristiques :

- Dimensions intérieures 1m x 1m
- Poids maximum 160 kg
- Fabrication en démoulage différé
- Manutention par 3 ancrs 1T3
- Palettisation 5 unités / palette

Réf. article

NEG12379

Ce produit peut aussi être collé sur la chaussée !



Exemples de chantier



Stock

